

# TAKEUCHI®

**DER KOMPAKTBAGGER**

**TB 215 R**



# AUSRÜSTUNG

## ALLES IM FLUSS: DER STEUERKREISLAUF FÜR HYDRAULIKWERKZEUGE

Der TB 215 R ist mit einem Zusatzkreislauf ausgerüstet, der für reversible Anbaugeräte dient und per Fußpedal gesteuert wird.



## STARKER ARM: DER LÖFFELSTIEL

Damit Sie effizient arbeiten können, setzen wir auf höchste Qualität – bis ins Detail. Profitieren Sie von vielen Vorteilen:

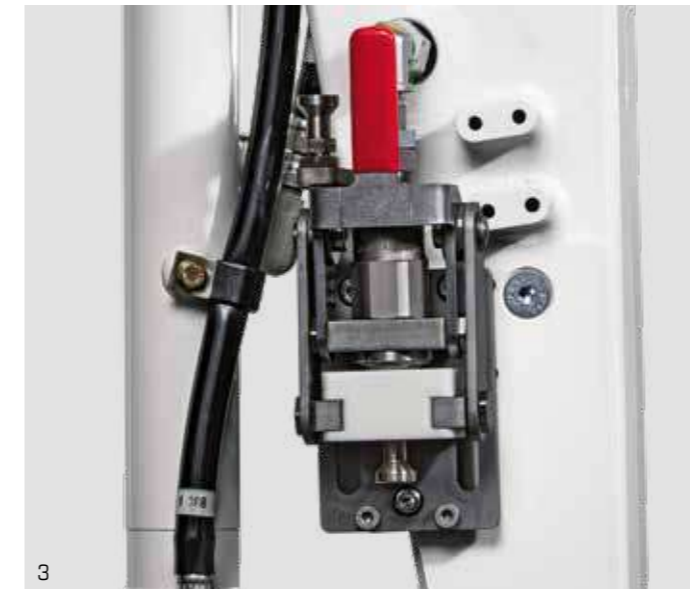
- **NIEDRIGE WARTUNGSKOSTEN** durch den Auslegerzylinder, der auf der Auslegerrückseite montiert und damit vor Beschädigungen bestens geschützt ist
- **GARANTIERTE LANGLEBIGKEIT** durch extrastarke Bolzen und Buchsen
- **EXAKTES ARBEITEN** durch Kronenmuttern am Löffelgelenk und am Drehpunkt des Löffelstiels (seitlich auftretendes Spiel kann so justiert werden)
- **OPTIMALE MECHANISCHE EIGENSCHAFTEN** durch Schwenkbock aus Stahlguss

Mit seiner neuen Auslegergeometrie erreicht der TB 215 R eine maximale Überladehöhe von 2.400 mm.

# SONDERAUSRÜSTUNG

## AUF ZACK: DAS TAKLOCK

Das optionale Schnellwechselkupplungssystem TAKLOCK ermöglicht Ihnen, zwei Anschlüsse auf einmal zu verbinden oder zu trennen: Das spart Ihnen wertvolle Zeit bei der Montage von hydraulischen Anbaugeräten.



## VIELSEITIG NUTZBAR: DAS SYMLOCKWERKZEUG

Die Symlockwerkzeuge sind besonders flexibel:

- **VERWENDBAR IN ZWEI POSITIONEN** durch den Symlock
- **EINSATZ AN SCHWER ZUGÄNGLICHEN STELLEN**, besonders bei zusätzlicher Ausrüstung mit Powertilt

## SCHACHTMEISTER: DER POWERSPATEN

Der Powerspaten ergänzt ideal Ihr Löffelsortiment. Mit dem Powerspaten bewältigen Sie schwierige Arbeiten extrem präzise:

- **VERTIKALER UND HORIZONTALER EINSATZ** durch zwei Schnellwechselrahmen
- **SENKRECHTES SCHACHTEN VOR DER MASCHINE** durch spezielle Formgebung



SYMLOCK MIT LÖFFELSICHERUNGSLASCHE

# AUSSTATTUNG

## HART IM EINSATZ: DAS ABSTÜTZ- UND PLANIERSCHILD

Das robuste Planierschild sorgt mit seiner soliden Schildverbreiterung für die besondere Stabilität der Maschine – auch bei maximaler Laufwerksbreite.



## GEGEN STILLSTAND: DIE LAUFWERKE



Die ausgezeichnete Qualität des hydraulischen und stufenlosen Teleskoplaufwerks zahlt sich in verschiedener Hinsicht aus:

- **HOHE SICHERHEIT** durch Vierpunktbefestigung und Zurrösen am Laufwerk sowie stangenseitig gekapselten Teleskopzylinder (keine Beschädigungen der Kolbenstange bei ausgefahrenem Laufwerk)
- **HOHE STANDZEITEN** durch erstklassige Laufwerkskomponenten, dreiflanschige Laufwerksrollen und Short-Pitch-Ketten
- **NIEDRIGE BETRIEBSKOSTEN** durch insgesamt gesenkten Reparatur- und Wartungsbedarf



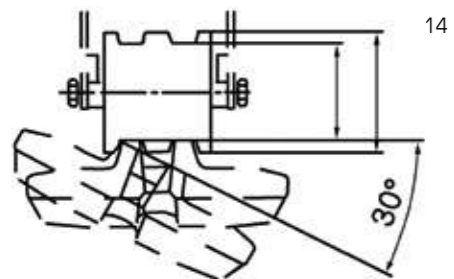
LAUFWERKS  
BREITE  
980 MM



LAUFWERKS  
BREITE  
1.300 MM



TELESKOPLAUFWERK



OPTIMALE  
KETTENFÜHRUNG



DREIFLANSCHIGE  
LAUFWERKSROLLEN



KETTENFÜHRUNGSSCHIENE

# ANTRIEB UND WARTUNG

## SAUBERE LEISTUNG: DER MOTOR

Der TB 215 R verfügt über einen modernen, verbrauchsarmen Dieselmotor, der die Emissionsnorm erfüllt. Er ist Ihr Garant für:

- **KRAFTVOLLES, FEINFÜHLIGES ARBEITEN BEI NIEDRIGEM VERBRAUCH** durch summenleistungsgeregelte Hydraulikanlage
- **STÖRUNGSFREIEN BETRIEB** durch serienmäßiges automatisches Kraftstoffentlüftungssystem
- **PERFEKTE KONTROLLE** durch Tankuhr direkt neben dem Einfüllstutzen
- **SICHERE HANDHABUNG** durch abschließbare Aufbewahrung von Fettpresse und Bordwerkzeug (trotz äußerst kompakter Maschinenabmessung)
- **EINFACHE WARTUNG** durch direkten Zugang zu allen Wartungspunkten



# KABINE



## KOMFORTZONE: DIE FAHRERKABINE

Um Sie bei der Arbeit optimal zu entlasten, bietet der TB 215 R einen hohen Komfort:

- **BEQUEMES SITZEN** durch einen aufs Gewicht einstellbaren Fahrersitz mit hoher Rückenlehne
- **ERGONOMISCHE UNTERSTÜTZUNG** durch höhenverstellbare Armlehnen



## AUF EINEN BLICK: DIE INSTRUMENTENTAFEL

Über die Betriebszustände der Maschine informieren Sie sich ganz einfach auf der Instrumententafel, die sich in Ihrem direkten Blickfeld befindet:

- **ÜBERSICHTLICHE UND UMFASSENDE ANZEIGE** verschiedenster Daten wie Betriebsstunden, Tageszählwerk, Tankfüllstand, Uhrzeit und Alarmzeit
- **ZUSÄTZLICHES STUNDENZÄHLWERK** für Betriebsflüssigkeiten wie Motoren- und Hydrauliköl sowie Kühlmittel
- **LEICHT ZU BEDIENEN** durch Abruf aller Menüpunkte über drei Tasten



## MIT SICHERHEIT: DER ARBEITSPLATZ

Am Schutzdach des TB 215 R sind serienmäßig Verladeösen angebracht: So können Sie die Maschine mit einer Zweipunktaufhängung sicher anheben. Für eine hervorragende Sicht während der Arbeit sorgen zwei im Schutzdach integrierte Arbeitsscheinwerfer sowie ein dritter, der am Ausleger angebracht ist.



# STANDARDAUSRÜSTUNG DES TB 215 R

## ARBEITSAUSRÜSTUNG

- 1. Zusatzkreis mit Hochdruckabsperrhähnen
- Standardlöffelstiel
- Arbeitsscheinwerfer am Ausleger

## PLANIERSCHILD

- An Spurbreite anpassbar
- Zurrösen

## LAUFWERK

- Short-Pitch-Gummiketten
- Dreiflanschige Laufwerksrollen
- Wartungsfreies Verstelllaufwerk
- 2-stufiger Fahrtrieb
- Zurrösen

## MOTOR/HYDRAULIK

- Verbrauchsarmer Dieselmotor
- 4 Hydraulikpumpen
- Große Öl- und Wasserkühler
- Bordwerkzeug und Fettpresse

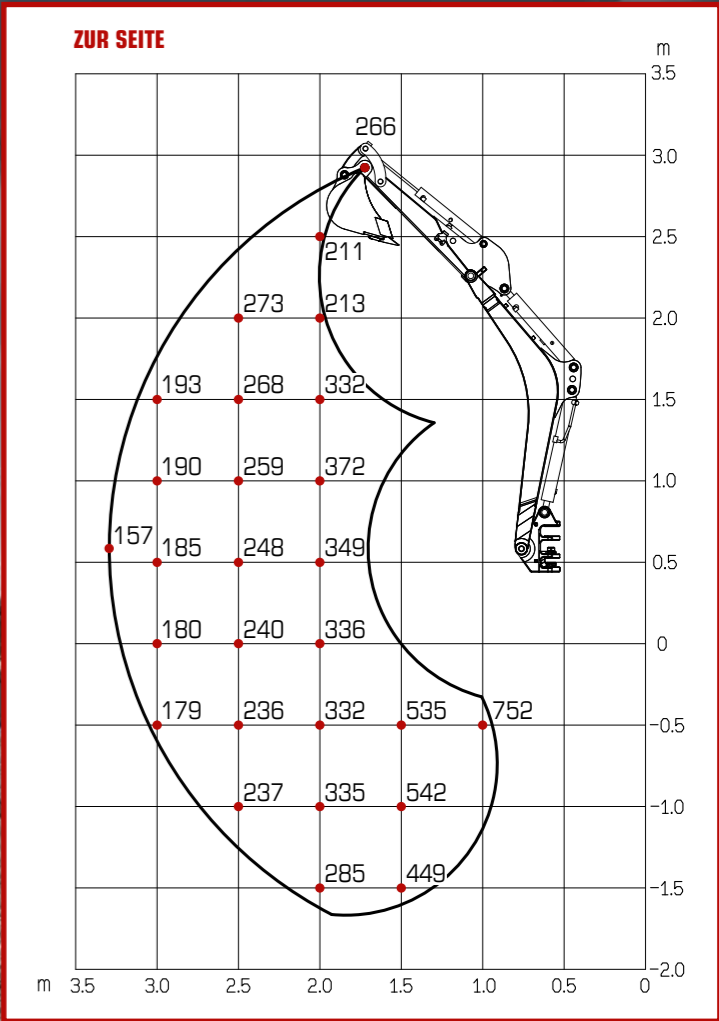
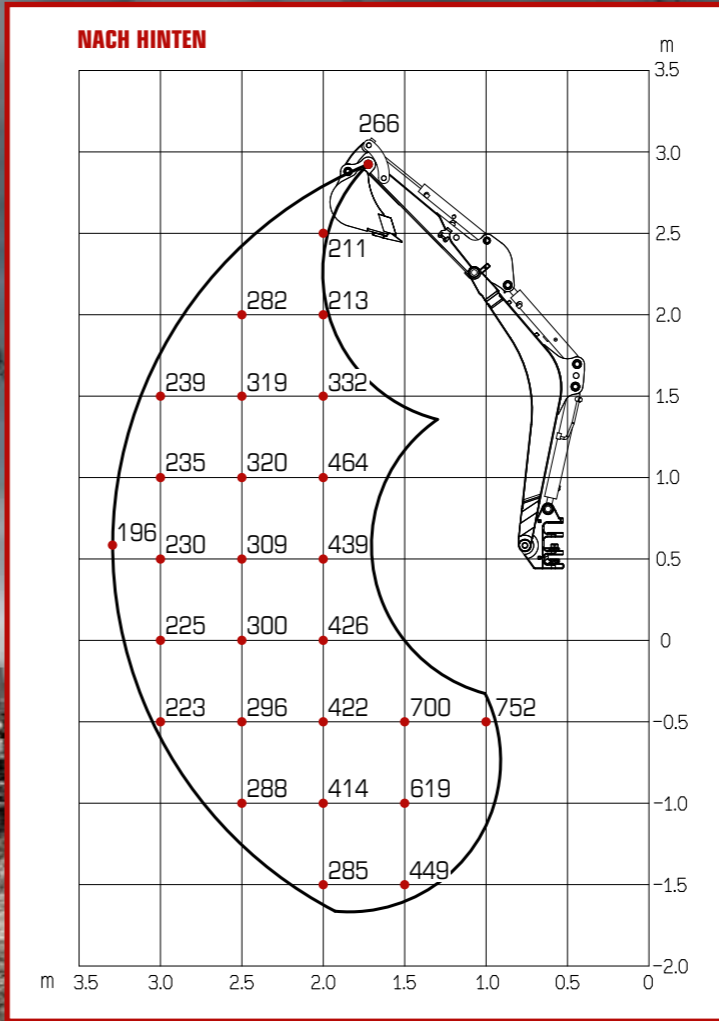
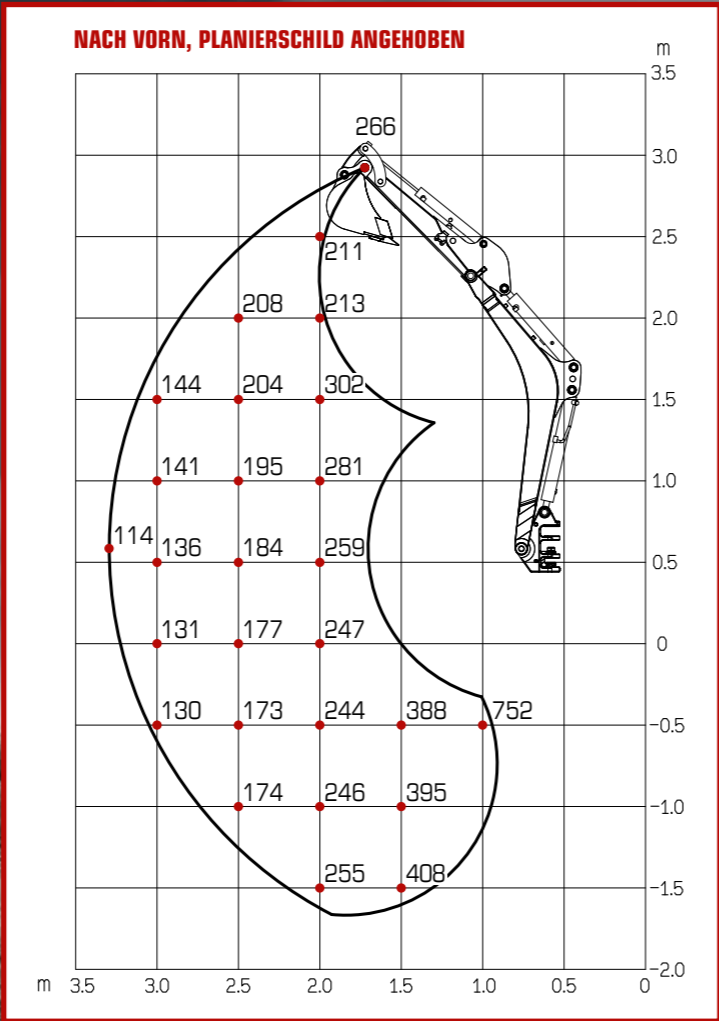
## SCHUTZDACH

- Sicherheitsstruktur TOPS/ROPS/OPG Level 1
- Dachhaken am Schutzdach zum Verheben der Maschine
- 1-Schlüssel-System
- 2 integrierte Arbeitsscheinwerfer



# HIER STEHT, WAS GEHT: DER LASTHEBEBETRIEB

TB 215 R



Die Hublasten in den Grafiken betragen bis zu 87 % der hydraulischen Hublast bzw. bis zu 75 % der Kipplast.  
Die Werte sind in Kilogramm angegeben – ohne Powertilt. Spurbreite 1.300 mm. Technische Änderungen vorbehalten.

# TECHNISCHE DATEN TB 215 R (STIEL LSA)

## TECHNISCHE DATEN

Maschinengewicht	kg	1575
Bodendruck	kg/cm <sup>2</sup>	0,26
Geräuschpegel dB(A)	LwA	93,0
Geräuschpegel dB(A)	LpA	80,0
Schwenkgeschwindigkeit	U/min	9,2
Fahrgeschwindigkeit 1	km/h	2,2
Fahrgeschwindigkeit 2	km/h	4,2
Steigfähigkeit	Grad	30
Auslegerschwenkwinkel	Grad	links 70/rechts 50

## MOTOR

Typ		3TNV70-PTB1R
Leistung ISO 9249/SAEJ 1349	kW/PS	11,0/15,6
Drehzahl	U/min	2400
Hubraum	cm <sup>3</sup>	854
Anzahl der Zylinder		3
Kühlwasser	l	3,9
Motoröl	l	2,8
Tankinhalt	l	22,0

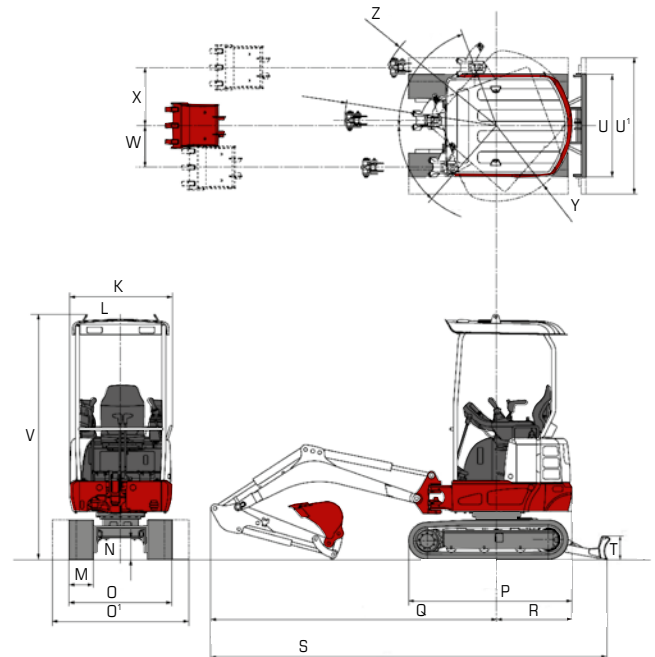
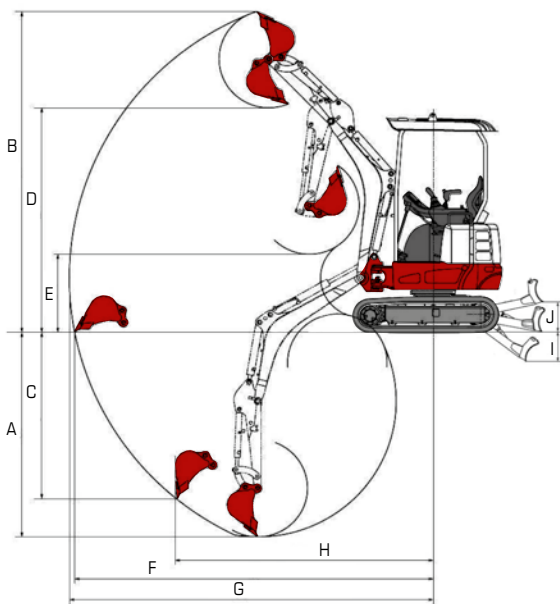
## HYDRAULIK

Hauptarbeitspumpe		Summenleistungsgeregelt
Max. Fördermenge (max. Druck P1)	l/min (MPa)	16,8 (21,0)
Max. Fördermenge (max. Druck P2)	l/min (MPa)	16,8 (21,0)
Max. Fördermenge (max. Druck P3)	l/min (MPa)	10,8 (20,0)
Max. Fördermenge (max. Druck P4)	l/min (MPa)	6,5 (3,4)
1. hydraulischer Zusatzkreis	l/min (MPa)	33,6 (21,0)
2. hydraulischer Zusatzkreis	l/min (MPa)	10,8 (20,0)
Hydrauliktankinhalt	l	16,1

Technische Änderungen vorbehalten. Alle Angaben ohne Gewähr.

## ABMESSUNGEN

Max. Grabtiefe	A	mm	2190
Max. Abstechhöhe	B	mm	3430
Max. vertikale Grabtiefe	C	mm	1780
Max. Überladehöhe	D	mm	2400
Min. Überladehöhe	E	mm	835
Max. Reichweite am Grund	F	mm	3760
Max. Reichweite	G	mm	3815
Max. vertikaler Grabradius	H	mm	2705
Planierschild ab	I	mm	210
Planierschild auf	J	mm	215
Breite Oberwagen	K	mm	980
Breite Kabine	L	mm	980
Breite Ketten	M	mm	230
Bodenfreiheit	N	mm	205
Breite Laufwerk	O/O <sup>1</sup>	mm	980-1300
Laufwerkslänge	P	mm	1520
Länge Achse-Hubarm horiz.	Q	mm	3445
Abstand Planierschild-Achse	R	mm	855
Transportlänge	S	mm	3585
Höhe Planierschild	T	mm	250
Breite Planierschild	U/U <sup>1</sup>	mm	980-1300
Gesamthöhe	V	mm	2345
Auslegerversatz links	W	mm	398
Auslegerversatz rechts	X	mm	555
Schwenkradius hinten	Y	mm	720
Schwenkradius rechts	Z	mm	1185



Ihr zuständiger Händler



Wilhelm Schäfer GmbH  
Lise-Meitner-Straße 2 • 64646 Heppenheim  
Tel.: +49 (0) 6252/93 81 0 • Fax: +49 (0) 6252/93 81 19  
E-Mail: info@wschaefer.de • Web: www.takeuchi.de