

TAKEUCHI®

DER KOMPAKTBAGGER

TB 210 R



ÜBER TAKEUCHI

Wer baut, gestaltet die Zukunft. Darum ist es Takeuchi auch so wichtig, immer einen Schritt voraus zu sein: kommende Anforderungen heute schon zu erfüllen und eine gleichbleibend hohe Performance auch morgen zu sichern!

UNSER LEISTUNGSVERSPRECHEN

- **WETTBEWERBSFÄHIGKEIT** durch innovative Produkte und Services
- **HOHE PRODUKTIVITÄT**, dadurch gute Chancen bei der Auftragsvergabe
- **INTERESSANTE RENDITEN** durch langlebige Maschinen und geringe Ausfallzeiten
- **GROSSE FLEXIBILITÄT** durch vielfältige Einsatzmöglichkeiten
- **PLANUNGSSICHERHEIT** durch permanente Weiterentwicklung und Konformität mit künftigen Normen
- **EFFEKTIVE ENTLASTUNG** durch nutzerorientierte Ausstattung

KUNDENORIENTIERT VON ANFANG AN

Die Erfolgsgeschichte von Takeuchi begann mit der Gründung 1963 und insbesondere mit der Erfindung des weltweit ersten Minibaggers 1970. Seit damals verfolgt das marktführende Unternehmen mit seinen Innovationen und kontinuierlichen Weiterentwicklungen bis heute das gleiche Ziel:

Der Einsatz auf dem Bau erfordert viel – von Mensch und Maschine. Wir möchten Sie hierbei optimal unterstützen: durch Leistung, die Ihren Bedürfnissen wirklich entspricht, und eine Produktqualität, die ihresgleichen sucht.

BEISPIELHAFT VORTEILE DER TAKEUCHI BAUWEISE

- **FEINFÜHLIGE BEDIENBARKEIT** durch hochwertige, perfekt aufeinander abgestimmte Hydraulikkomponenten
- **HART IM EINSATZ** durch Planierschild mit Kastenprofil für hohe Verwindungssteifigkeit
- **LANGE LEBENSDAUER** durch abrissichere Schlauchverlegung zum Hubzylinder und massive Abdeckungen der Schlauchleitungen im Schwenkbereich
- **GERINGER VERSCHLEISS** durch dreiflanschige Laufwerksrollen oder Kronenmuttern an Stiel und Löffelgelenken

die Bedürfnisse seiner Kunden bestmöglich zu erfüllen. Leistung, Qualität, Nachhaltigkeit und ein weltweites Netzwerk engagierter Händler machen das Unternehmen zum Partner der Wahl.

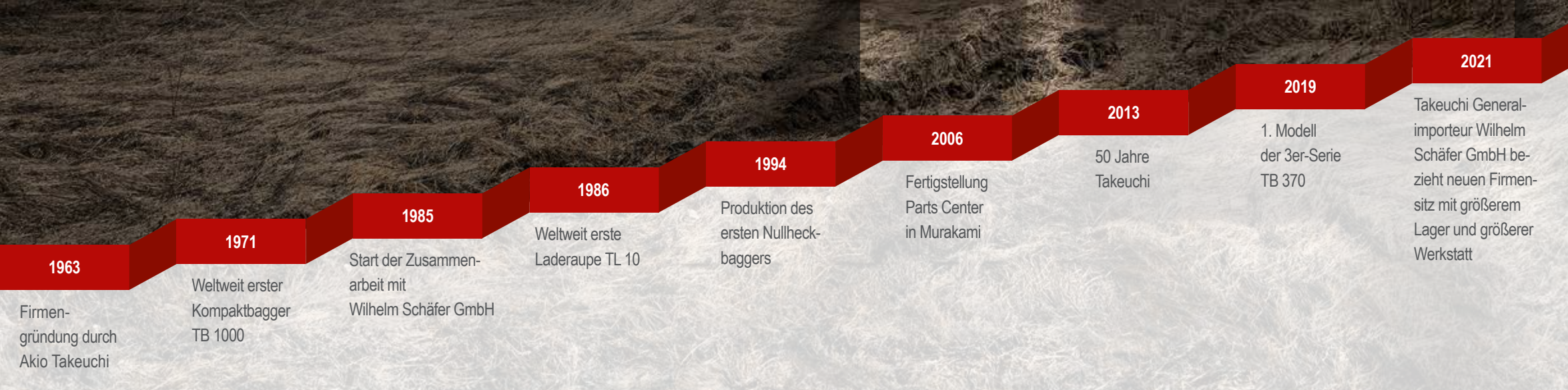


TB 210 R: DAS KOMPAKTE KRAFTPAKET

Unser Kleinster ist aufgrund seiner Maße und Bauart besonders wendig und passt selbst durch sehr schmale Eingänge. Durch sein Teleskoplaufwerk und das extra-lange Planierschild ist er zudem geländegängig und sicher im Stand.

DIE WICHTIGSTEN HIGHLIGHTS IM ÜBERBLICK

- **GERINGER PLATZBEDARF** durch Kurzheckkonstruktion mit geringem Hecküberstand
- **ROBUST IM EINSATZ** durch auf dem Löffelstiel verlegte Zuleitung
- **ZWEI FAHRGESCHWINDIGKEITEN**
- **HOHE STANDFESTIGKEIT** durch hydraulisch stufenlos teleskopierbares Laufwerk von 750–1.020 mm
- **AUSGEZEICHNETE HALTBARKEIT** durch Klappen und Hauben aus Stahlblech
- **SICHERER TRANSPORT** durch serienmäßige Zurrösen am Laufwerk und Planierschild
- **STABIL ABGESTÜTZT** durch extralanges und -hohes Planierschild
- **ERHÖHTEN BEDIENKOMFORT** durch breitenverstellbare Joysticks-Konsolen



AUSRÜSTUNG



ALLES IM FLUSS: DIE ZUSATZSTEUERKREISE FÜR HYDRAULIKWERKZEUGE

Um Ihnen das wirkungsvolle Arbeiten zu erleichtern, haben wir uns für den TB 210 R einiges einfallen lassen:

- **ATTRAKTIVE AUSSTATTUNG** durch serienmäßigen Zusatzsteuerkreis (gut geschützt auf dem Löffelstiel verlegt) und Arbeitsscheinwerfer am Ausleger
- **OPTIMALER SCHUTZ VOR BESCHÄDIGUNG** durch nach hinten gesetzte Auslegerzylinder und im Ausleger verlegte Schlauchleitungen
- **HOHE EFFIZIENZ** durch doppelt wirkenden Zusatzsteuerkreis (ausgelegt für reversible Anbaugeräte)

Übrigens: Der TB 210 R kann auf Ihren Wunsch hin auch mit dem mechanischen Schnellwechsler MS01 ausgestattet werden.

DREH- UND ANGELPUNKT: DER SCHWENKBOCK

Der robuste Schwenkbock aus Stahlguss beeindruckt mit seinem beidseitig großen Schwenkwinkel von 2 x 85°.



ARMVERSATZ RECHTS 85°

ARMVERSATZ LINKS 85°

SONDERAUSRÜSTUNG

AUF ZACK: DAS TAKLOCK

Das optionale Schnellwechselkupplungssystem TAKLOCK ermöglicht Ihnen, zwei Anschlüsse auf einmal zu verbinden oder zu trennen: Das spart Ihnen wertvolle Zeit bei der Montage von hydraulischen Anbaugeräten.



RUCK, ZUCK: DER MECHANISCHE SCHNELLWECHSLER

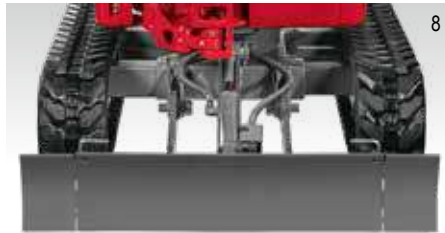
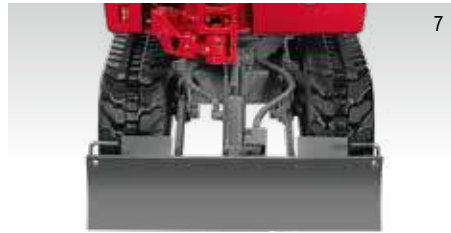
Die mechanische Schnellwechseinrichtung in der Baugröße MS01 beschleunigt den Austausch des Werkzeugs.



AUSSTATTUNG

HART IM EINSATZ: DAS ABSTÜTZ- UND PLANIERSCHILD

Das robuste Planierschild sorgt mit seiner soliden Schildverbreiterung für die besondere Stabilität der Maschine. Mithilfe zweier Verriegelungsbolzen lässt es sich einfach auf die Breite des Fahrwerks einstellen.



GEGEN STILLSTAND: DIE LAUFWERKE



Die ausgezeichnete Qualität des Laufwerks mit zwei Fahrstufen zahlt sich mehrfach aus:

- **FLEXIBEL IM EINSATZ** durch hydraulisch verstellbare Laufwerke mit 750 bis 1.020 mm (Durchfahrt auf engstem Raum möglich)
- **OPTIMALE STANDFESTIGKEIT** durch Verbreiterung auf maximale Spur, langes Laufwerk (1.325 mm) und robuste Laufwerksrollen
- **HOHE SICHERHEIT** durch innen und außen liegende Verzurrösen und stangenseitig gekapselten Teleskopzylinder (Beschädigung der Kolbenstange ausgeschlossen)



LAUFWERKSBREITE
750 MM



LAUFWERKSBREITE
1.020 MM



ZURRÖSEN AM LAUFWERK



TELESKOPLAUFWERK



MIN. HECKÜBERSTAND BEI
LAUFWERKSBREITE 1.020 MM

ANTRIEB UND WARTUNG

SAUBERE LEISTUNG: DER MOTOR UND DIE HYDRAULIK

Der moderne 3-Zylinder-Dieselmotor des TB 210 R ist leistungsstark, verbraucht wenig Kraftstoff und überzeugt mit niedrigen Emissionswerten. Weitere Vorteile sind die geringen Arbeitsgeräusche und Vibrationen.



GUTER SERVICE: DIE WARTUNG

Bei der Wartung kommt Ihnen die durchdachte Konstruktion des TB 210 R entgegen:

- **VEREINFACHTE SERVICEARBEITEN** durch optimalen Zugang mit drei Klappen (alle Klappen und Abdeckungen aus robustem Stahlblech gefertigt)
- **LEICHTES BETANKEN** durch gut erreichbaren Tankeinfüllstutzen (Betankung aus Kanistern problemlos möglich)
- **SCHNELLE UND SICHERE KRANVERLADUNG** durch drei Hebepunkte an Ausleger und Planierschild



KABINE

20



GUT AUFGEHOBEN: DER ARBEITSPLATZ

Serienmäßig ist der TB 210 R mit einem ROPS-Schutzbügel ausgestattet. Der Schutzbügel lässt sich leicht nach hinten klappen und ermöglicht so den einfachen Transport der Maschine. Ist der Schutzbügel eingeklappt, beträgt die Höhe der Maschine lediglich 1.475 mm. Die Armauflagen lassen sich in einem Bereich von 72 cm bis 92 cm verstellen.



21

SPIELEND LEICHT: DIE BEDIENELEMENTE

Mit den hydraulisch vorgesteuerten Hebeln des TB 210 R bedienen Sie die gesamte Baggerausrüstung präzise, feinfühlig und spielfrei.

22



KOMFORTABEL: DIE KONSOLEN

Durch die ergonomisch angeordneten Armauflagen ermüden Sie beim Arbeiten weniger schnell. Außerdem können beide Konsolen nach oben geklappt werden: Sie können also ganz bequem auf- und absteigen.

23



PER PEDES: DIE FUSSPEDALE



24

Durch das Fußpedal links kann die Zusatzhydraulik über ein doppelt wirkendes Ventil gesteuert werden.



25

Mit dem rechten Fußpedal wird der Ausleger nach rechts oder links geschwenkt.

STANDARDAUSRÜSTUNG DES TB 210 R

ARBEITSAUSRÜSTUNG

- 1. Zusatzsteuerkreis mit Hochdruckabsperrhähnen
- Standardlöffelstiel
- Arbeitsscheinwerfer am Ausleger

PLANIERSCHILD

- An Spurbreite anpassbar
- Zurrösen

LAUFWERK

- Robuste Laufwerksrollen
- Wartungsfreies Verstelllaufwerk
- 2-stufiger Fahrtrieb
- Zurrösen

MOTOR/HYDRAULIK

- Verbrauchsamer Dieselmotor
- 3 Hydraulikpumpen
- Wasserkühler
- Bordwerkzeug und Fettpresse

SCHUTZDACH

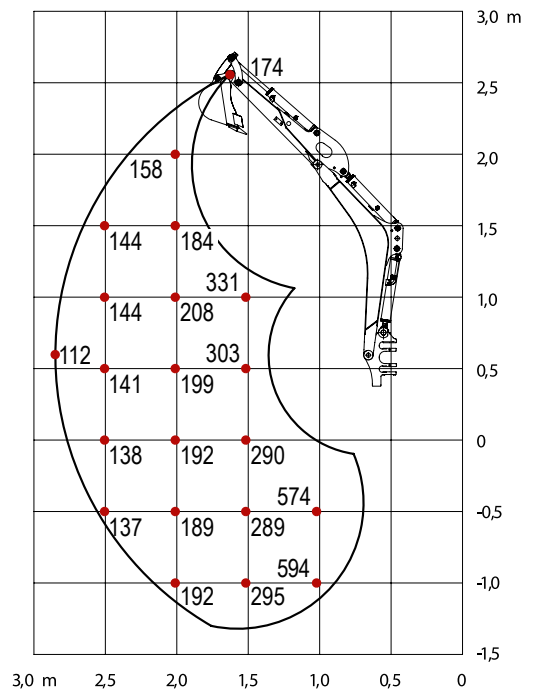
- ROPS-Schutzbügel
- 1-Schlüssel-System



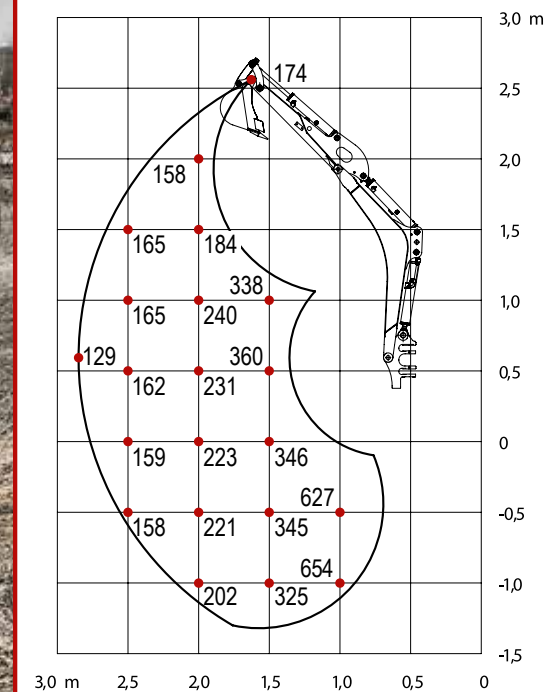
DER LASTHEBEBETRIEB

TB 210 R

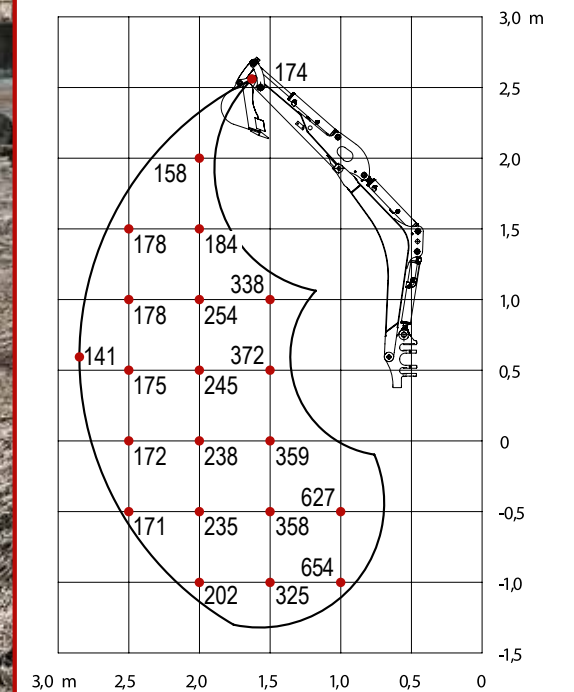
NACH VORN, PLANIERSCHILD ANGEHOSEN



NACH HINTEN



ZUR SEITE



Die Hublasten in den Grafiken betragen bis zu 87 % der hydraulischen Hublast bzw. bis zu 75 % der Kippplast. Die Werte sind in Kilogramm angegeben – ohne Powertilt. Spurbreite 1.020 mm. Technische Änderungen vorbehalten.

TAKEUCHI

TECHNISCHE DATEN TB 210 R

TECHNISCHE DATEN

Maschinengewicht	kg	1.150
Bodendruck	kg/cm ²	0,28
Geräuschpegel LwA	dB(A)	91,0
Schwenkgeschwindigkeit	U/min	10,0
Fahrgeschwindigkeit 1	km/h	2,0
Fahrgeschwindigkeit 2	km/h	3,7
Steigfähigkeit	Grad	15
Auslegerschwenkwinkel links/rechts	Grad	85/85

MOTOR

Typ		D722-E4B
Leistung ISO 14396	kW/PS	8,9/12,1
Drehzahl	U/min	2.200
Hubraum	cm ³	719
Anzahl der Zylinder		3
Kühlwasser	l	4,0
Motoröl	l	2,8
Tankinhalt	l	12,0

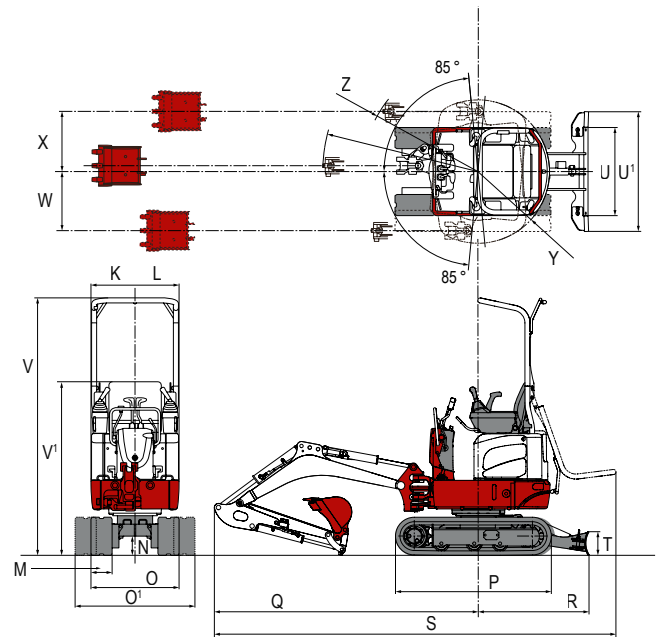
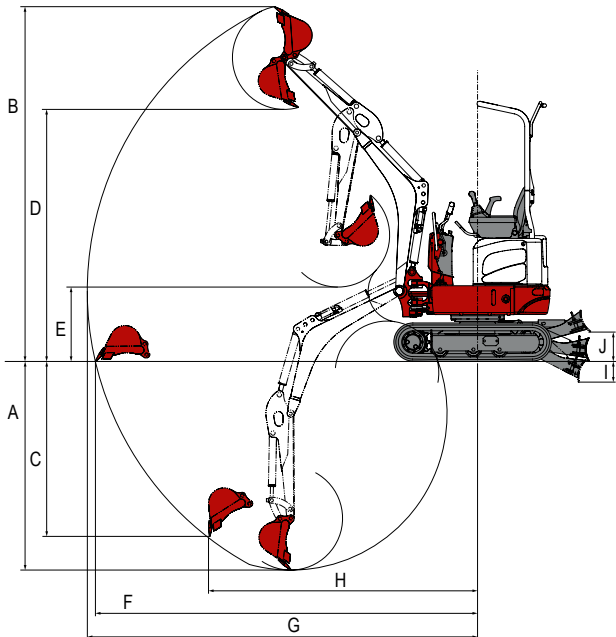
HYDRAULIK

Hauptarbeitspumpen		Zahnradpumpen
Max. Fördermenge (max. Druck P1)	l/min (MPa)	11,1 (18,2)
Max. Fördermenge (max. Druck P2)	l/min (MPa)	11,1 (18,2)
Max. Fördermenge (max. Druck P3)	l/min (MPa)	5,8 (3,4)
1. hydraulischer Zusatzsteuerkreis	l/min (MPa)	22,2 (18,2)
Hydrauliktankinhalt	l	9,0

ABMESSUNGEN

Max. Grabtiefe	A	mm	1.755
Max. Abstechhöhe	B	mm	2.985
Max. vertikale Grabtiefe	C	mm	1.475
Max. Überladehöhe	D	mm	2.120
Min. Überladehöhe	E	mm	625
Max. Reichweite am Grund	F	mm	3.220
Max. Reichweite	G	mm	3.285
Max. vertikaler Grabradius	H	mm	2.265
Planierschild ab	I	mm	175
Planierschild auf	J	mm	250
Breite Oberwagen	K	mm	750
Breite Fahrerplatz	L	mm	750
Breite Ketten	M	mm	180
Bodenfreiheit	N	mm	165
Breite Laufwerk	O/O'	mm	750-1.020
Laufwerkslänge	P	mm	1.325
Länge Achse-Hubarm horiz.	Q	mm	2.245
Abstand Planierschild-Achse	R	mm	930
Transportlänge	S	mm	3.415
Höhe Planierschild	T	mm	200
Breite Planierschild	U/U'	mm	750-1.020
Gesamthöhe Schutzbügel/ein-geklappt	V/V'	mm	2.190/1.475
Auslegerversatz links	W	mm	505
Auslegerversatz rechts	X	mm	510
Schwenkradius hinten	Y	mm	610
Schwenkradius rechts	Z	mm	980

Technische Änderungen vorbehalten. Alle Angaben ohne Gewähr.



Ihr zuständiger Händler



Wilhelm Schäfer GmbH
 Lise-Meitner-Straße 2 • 64646 Heppenheim
 Tel.: +49 (0) 6252/93 81 0 • Fax: +49 (0) 6252/93 81 19
 E-Mail: info@wschaefer.de • Web: www.takeuchi.de